

## FICHA PRODUCTO

### CINTA ADHESIVA EXTRA FUERTE DE GRAN ANCHURA

Reforzada con fibra de vidrio bidireccional que aporta gran resistencia a la rotura y a la tracción del tráfico de maquinaria.  
Producto Impermeable. No transpirable.

Especial para unir entre sí, todo tipo de protecciones temporales en las pequeñas y grandes obras, donde exista tráfico constante de maquinaria.

Producto fabricado en la UE.

#### INSTALACIÓN RECOMENDADA PARA:

Aplicarla solo para realizar uniones de una protección con otra.  
No aplicarla directamente en ningún soporte que no sean las protecciones, ya que su fuerte adhesivo dejará residuos al retirarlo.

#### APLICACIÓN

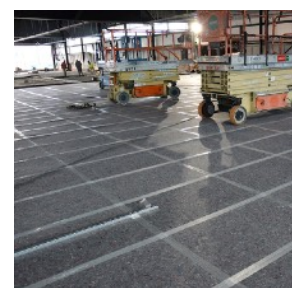
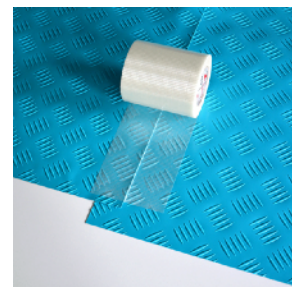
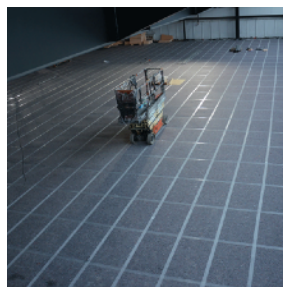
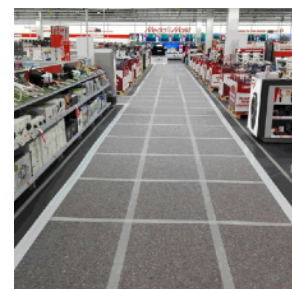
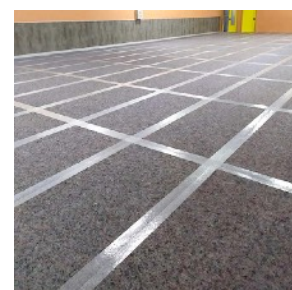
Antes de realizar su aplicación, recomendamos limpiar de polvo, líquidos y otras suciedades todas las superficies donde se tenga que instalar esta cinta adhesiva, con ello se conseguirá una perfecta adherencia.

La temperatura ambiente para su aplicación debe estar entre  $>10^{\circ}\text{C}$  y  $<40^{\circ}\text{C}$

Su instalación no es aconsejable en soportes con humedad, aceites o disolventes.

Recomendamos centrar la cinta a la unión y una vez instalada, presionar fuertemente para obtener un perfecto sellado.

Permite una fácil instalación, puede llevarse a cabo por un solo operario.



DESCRIPCIÓN DEL PRODUCTO:	
CINTA ADHESIVA FABRICADA CON SOPORTE DE PP. BIORIENTADO, REFORZADO CON FIBRA DE VIDRIO BIDIRECCIONAL CON ADHESIVO TRASPARENTE, EN BASE HOT-MEL DE CAUCHO SINTÉTICO Y RESINAS DE HIDROCARBURO.	
LARGO	50 ML
ANCHO	150 MM
GRUESO TOTAL	110µm
ADHERENCIA AL ACERO	8 N/CM / NORMA: UBISE-II
ELONGACIÓN A LA ROTURA	10% / NORMA: UBISE-II
RESISTENCIA A LA ROTURA	35 NCM.% / NORMA: UBISE-II
CARGA A LA RUPTURA	310 NCM.% / NORMA: UBISE-II
COLOR:	TRASPARENTE
APLICAR EN:	INTERIORES / EXTERIORES
* APLICARLA SOLO PARA REALIZAR UNIONES EN NUESTRAS PROTECCIONES.	
* NO INSTALAR DIRECTAMENTE AL PAVIMENTO O SUPERFICIE, PUEDE DEJAR RESTOS DE ADHESIVO.	
* NO ES TRANSPIRABLE.	
DESCARGO DE RESPONSABILIDAD	

Naiprotec realiza a todos los productos controles de calidad y pruebas regularmente, toda información técnica que se aporta en esta ficha de producto está basada en sus propios conocimientos, informaciones y experiencias de la práctica de sus propios clientes y los datos aportados de los diferentes fabricantes. Esta ficha de producto no es vinculante como especificación técnica y deben considerarse como una guía.

Antes de su uso o aplicación, el producto siempre deberá ser probado por el propio cliente, la responsabilidad total de la utilización de este producto, solo es del usuario.

Las desviaciones en la información pueden deberse a varios factores ambientales y desviaciones en los diferentes equipos de medición y en los diferentes métodos utilizados para ello.

Naiprotec no se hace responsable de los daños y perjuicios consiguientes como resultado del uso de este producto.