

CINTA ADHESIVA EXTRA FUERTE

Reforzada con fibra de vidrio bidireccional que aporta gran resistencia a la rotura y a la tracción del tráfico de maquinaria.
Producto Impermeable. No traspirable.

Especial para unir entre sí, todo tipo de protecciones temporales en las pequeñas y grandes obras, donde exista tráfico constante de maquinaria.

Producto fabricado en la UE.

INSTALACIÓN RECOMENDADA PARA:

Aplicarla solo para realizar uniones de una protección con otra.
No aplicarla directamente en ningún soporte que no sean las protecciones, ya que su fuerte adhesivo dejará residuos al retirarlo.

APLICACIÓN

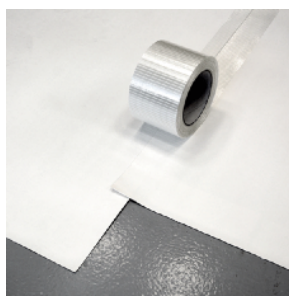
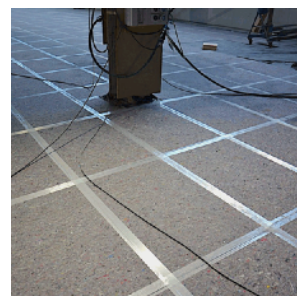
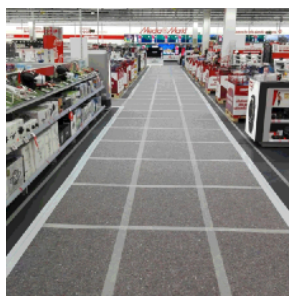
Antes de realizar su aplicación, recomendamos limpiar de polvo, líquidos y otras suciedades todas las superficies donde se tenga que instalar esta cinta adhesiva, con ello se conseguirá una perfecta adherencia.

La temperatura ambiente para su aplicación debe estar entre >10°C y < 40°C

Su aplicación no es aconsejable en soportes con humedad, aceites o disolventes.

Recomendamos centrar la cinta a la unión y una vez instalada presionar fuertemente para obtener un perfecto sellado.

Permite una fácil instalación, puede llevarse a cabo por un solo operario.



DESCRIPCIÓN DEL PRODUCTO:	
CINTA ADHESIVA FABRICADA CON SOPORTE DE PP. BIORIENTADO, REFORZADO CON FIBRA DE VIDRIO BIDIRECCIONAL CON ADHESIVO TRASPARENTE, EN BASE HOT-MEL DE CAUCHO SINTÉTICO Y RESINAS DE HIDROCARBURO.	
LARGO	50 ML
ANCHO	75 MM
GRUESO TOTAL	110µm
ADHERENCIA AL ACERO	8 N/CM / NORMA: UBISE-11
ELONGACIÓN A LA ROTURA	10% / NORMA: UBISE-11
RESISTENCIA A LA ROTURA	35 NCM.% / NORMA: UBISE-11
CARGA A LA ROTURA	310 NCM.% / NORMA: UBISE-11
COLOR:	TRASPARENTE
APLICAR EN:	INTERIORES / EXTERIORES

* APLICARLA SOLO PARA REALIZAR UNIONES EN NUESTRAS PROTECCIONES.

* NO INSTALAR DIRECTAMENTE AL PAVIMENTO O SUPERFICIE, PUEDE DEJAR RESTOS DE ADHESIVO.

* NO ES TRANSPIRABLE.

DESCARGO DE RESPONSABILIDAD

Naiprotec realiza a todos los productos controles de calidad y pruebas regularmente, toda información técnica que se aporta en esta ficha de producto está basada en sus propios conocimientos, informaciones y experiencias de la práctica de sus propios clientes y los datos aportados de los diferentes fabricantes. Esta ficha de producto no es vinculante como especificación técnica y deben considerarse como una guía.

Antes de su uso o aplicación, el producto siempre deberá ser probado por el propio cliente, la responsabilidad total de la utilización de este producto, solo es del usuario.

Las desviaciones en la información pueden deberse a varios factores ambientales y desviaciones en los diferentes equipos de medición y en los diferentes métodos utilizados para ello.

Naiprotec no se hace responsable de los daños y perjuicios consiguientes como resultado del uso de este producto.